



SIÈGE SOCIAL I BUREAU DU PORT – CAPITAINERIE DU PORT – PÉNICHE MÉA– 22100 - DINAN
TEL : 06 38 25 39 92 I CONTACT@REBELLE.FR I REBELLE.FR

Document publicitaire non-contractuel présentant le savoir-faire . Les accords passés et futurs pourront être modifiés en rapport avec les envies des clients ains que par la capacité de production des fournisseurs. La société décline toutes responsabilités concernant une erreur volontaire ou involontaire des partenaires avec lesquels elle travaille, ainsi que d'éventuelles photos non-actualisées.



REBELLE

CONCEPTION NORDIQUE



REBELLE

Déterminé à repenser l'habitat d'aujourd'hui. Concevoir et imaginer une conception plus proche de la nature. Possédant un respect strict des règles de nautisme ainsi que de l'environnement avec des bateaux conçus pour durer.

Inscrit dans une démarche durable et de qualité, notre savoir-faire s'appuie sur les meilleurs partenaires extérieurs reconnus, avec lesquels nous avons tissé des relations de confiance.

[f](#) [@](#) [v](#) / REBELLE





CAP VERS UNE ARCHITECTURE NOUVELLE

Un art de vivre chaleureux grâce à une isolation confortable, une architecture intérieure moderne, et une stabilité étudiée.

La sécurité des habitats flottants est omniprésente, ils sont conçus pour être résistants, avec des garde-corps et ils respectent les dernières normes anti-rejets.

Ce sont de véritables logements et la conception est inspirée des appartements neufs modernes. Ils offrent à leurs habitants un cadre et un environnement unique et sain pour toute la famille.





*" Sur un habitat flottant, on est hors du temps,
c'est un espace à soi, une vie au fil de l'eau.*



ENSEMBLE, CRÉÉONS

LES PROJETS DE DEMAIN



APPART

DONNÉES GÉNÉRALES DES MODELS

	À PARTIR DE	JUSQU'À
LONGUEUR	7.50m	12.5m
TIRANT D'AIR	3.00m	3.50m
TIRANT D'EAU	0.40m	0.55m
HAUTEUR INTERIEURE	2.08m	2.18m
SURFACE HABITABLE	15.0m ²	52.8m ²
TERRASSE AVANT	7.5m ²	9.0m ²
TERRASSE ROOFTOP	9.8m ²	26.0m ²
MOTORISATION	1X 9.9CV	2X 25CV/50CV

APPART





“ Vivre en liberté

Dinan, canal d'Ille et Rance



Saint-Malo, Rance



Canal de Nantes à Brest

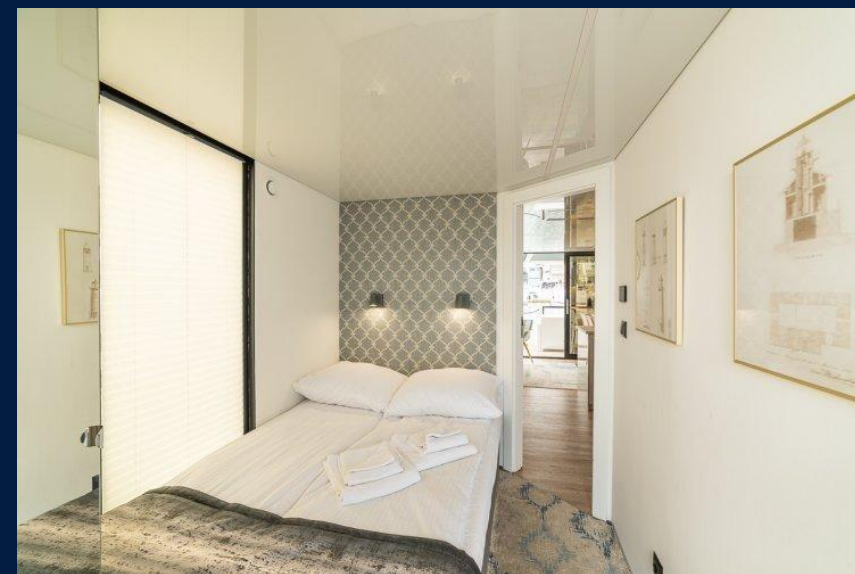


MODERN CITY

DONNÉES GÉNÉRALES DES MODELS

	À PARTIR DE	JUSQU'À
LONGUEUR	8.00m	15.0m
TIRANT D'AIR	3.06m	5.05m
TIRANT D'EAU	0.40m	0.50m
HAUTEUR INTERIEURE	2.08m	2.18m
SURFACE HABITABLE	15.0m ²	52.8m ²
TERRASSE AVANT	4.80m ²	13.0m ²
TERRASSE ROOFTOP	9.0m ²	30.0m ²
MOTORISATION	1X 9.9CV	2X 25CV/50CV

MODERN CITY



OPTIONS COMPLÉMENTAIRES

EMPLACEMENTS PONTONS

AMMÉNAGEMENT INTÉRIEUR

AUTONOMIE ÉNERGÉTIQUE ET EAU

MICRO-STATION

MOTORISATION ÉLECTRIQUE

ÉQUIPEMENT À BORD

SAUNA / JACUZZI

KAYAK OU PÊCHE-PROMENADE

PLACE DE PARKING







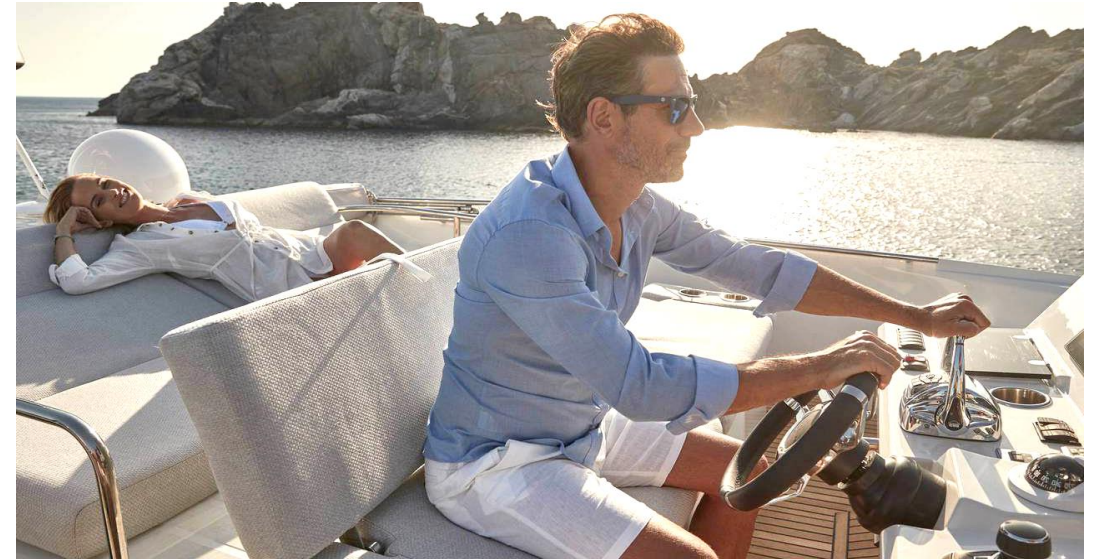
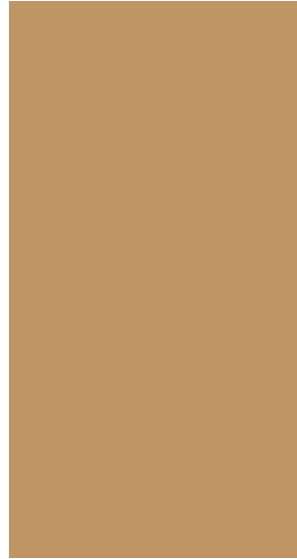
TRADITION

DONNÉES GÉNÉRALES DES MODELS

	À PARTIR DE	JUSQU'À
LONGUEUR	7.99m	24.50m
TIRANT D'AIR	2.30m	2.45m
TIRANT D'EAU	0.40m	0.50m
HAUTEUR INTERIEURE	2.20m	2.50m
SURFACE HABITABLE	25.0m ²	76.0m ²
TERRASSE AVANT	4.50m ²	13.0m ²
MOTORISATION	1X 9.9CV	2X 25CV/50CV

TRADITION







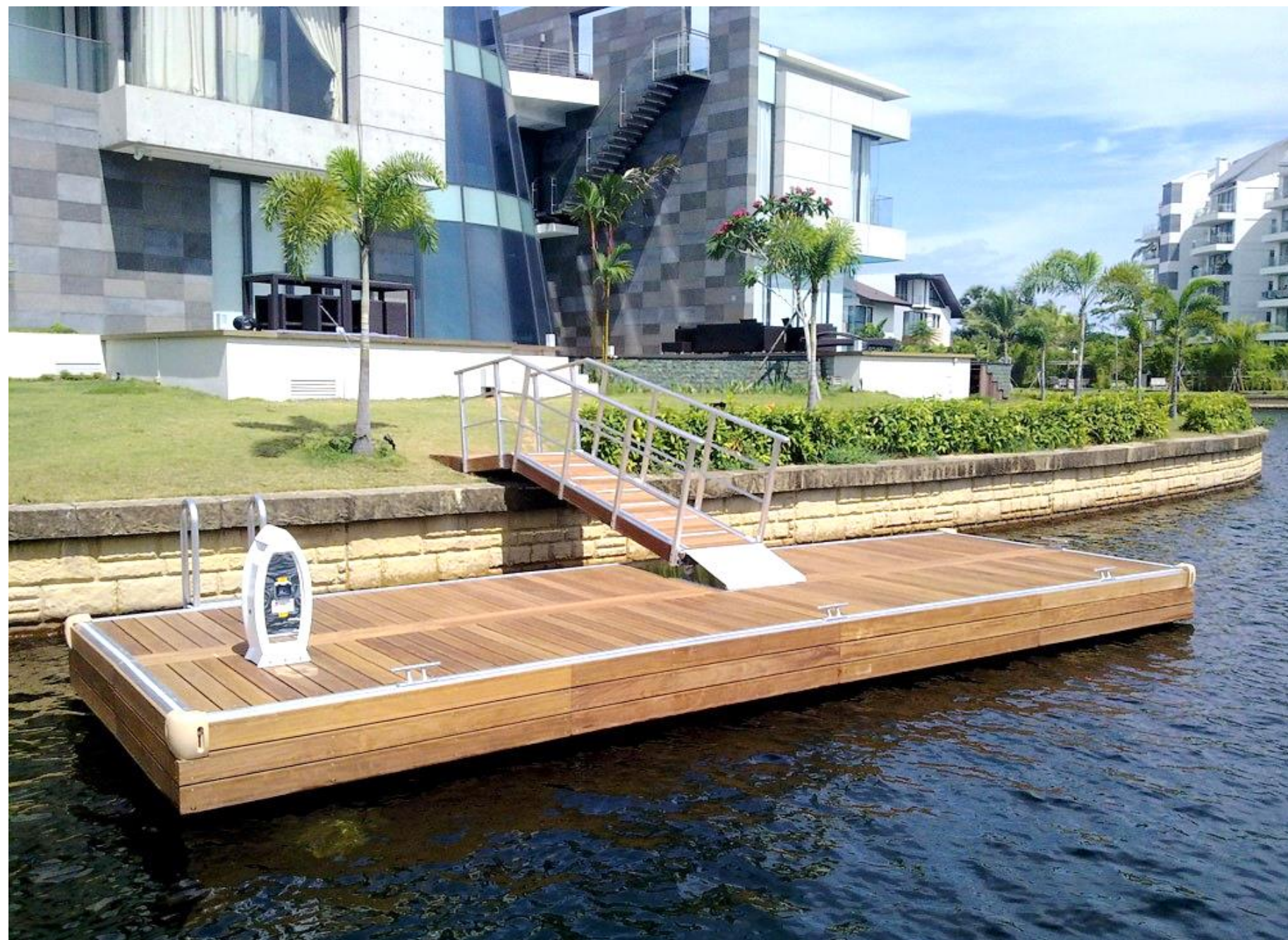
CALIFORNIE

DONNÉES GÉNÉRALES DU MODEL

LONGUEUR	7.99m
TIRANT D’AIR	2.30m
TIRANT D’EAU	0.50m
HAUTEUR INTERIEURE	2.20m
SURFACE HABITABLE	25.0m ²
TERRASSE AVANT	4.50m ²
TERRASSE ROOFTOP	25.0m ²
MOTORISATION	2X 5CV OU 2X 15CV

CALIFORNIE





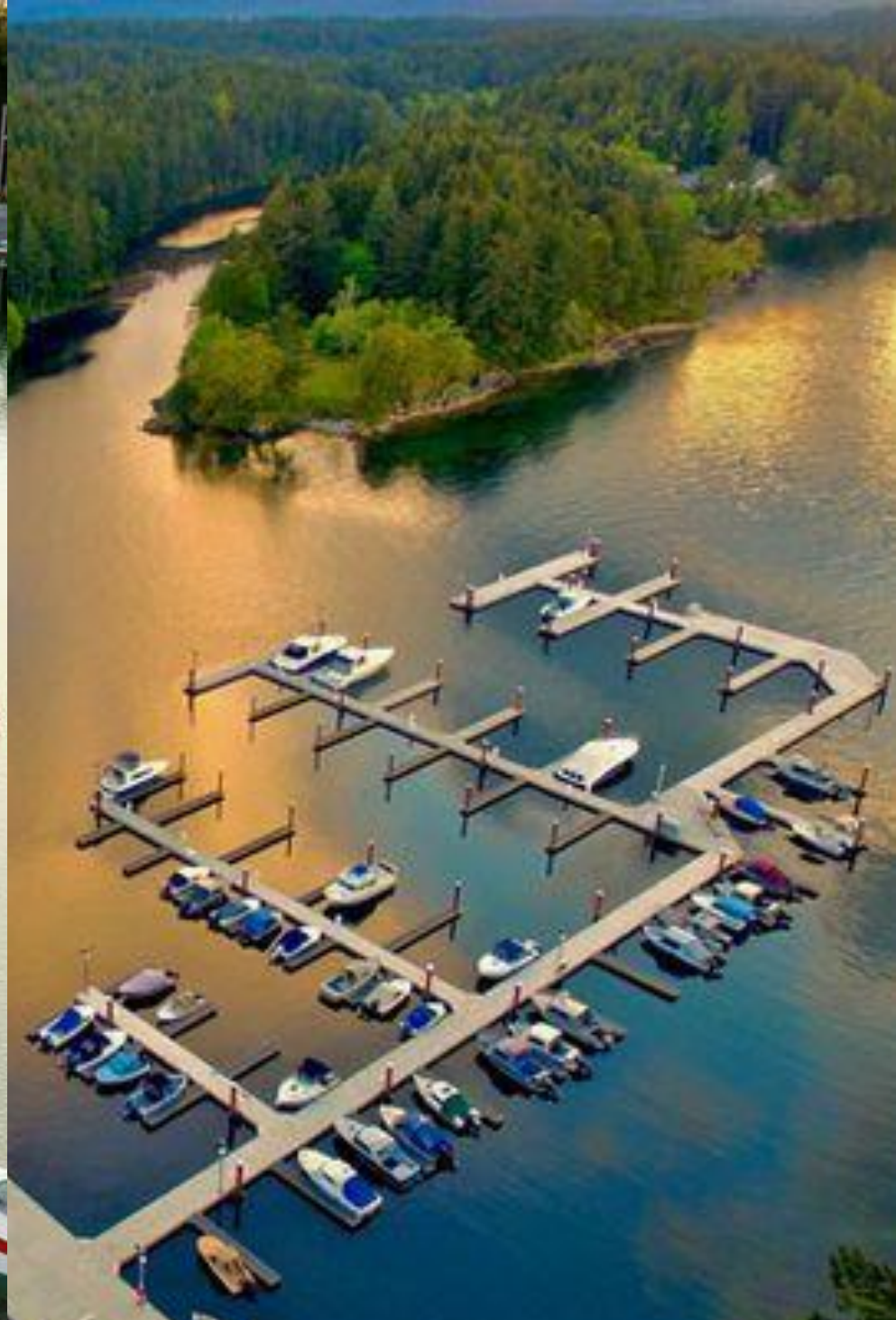


Haringbuisdijk, Amsterdam

UN ESPACE URBAIN VENU DU NORD

(50 logements minimum)

IMPACT ECOLOGIQUE POSITIF
CONCEPTION DU PROGRAMME
PRÉ-COMMERCIALISATION
ETUDES DE FAISABILITÉ
AMÉNAGEMENT DE PARKINGS
CRÉATION DE PONTONS
VIABILISATION EAU ET ÉLECTRICITÉ
RESPECT DES NORMES ANTI-REJETS
AMÉNAGEMENT DES BERGES
ÉQUIPEMENTS DE SÉCURITÉ
RESPECT ARCHITECTURE BÂTIMENT DE FRANCE





"ESPACE DE TRAVAIL ET HÔTEL UNIQUES EN FRANCE



PLANNING DE DÉCISIONS





VISION DU PROJET



ÉDITION APPEL D'OFFRE



OFFRE REMPORTÉE

NOM DU CONTACT UNIQUE MAIRIE :

ADRESSE :

MAIL :

TEL :

NOM DU CONTACT VOIES NAVIGABLES :

ADRESSE :

MAIL :

TEL :

NOM DU CHARGÉ DE DOSSIER REBELLE :

ADRESSE :

MAIL :

TEL :



REBELLE